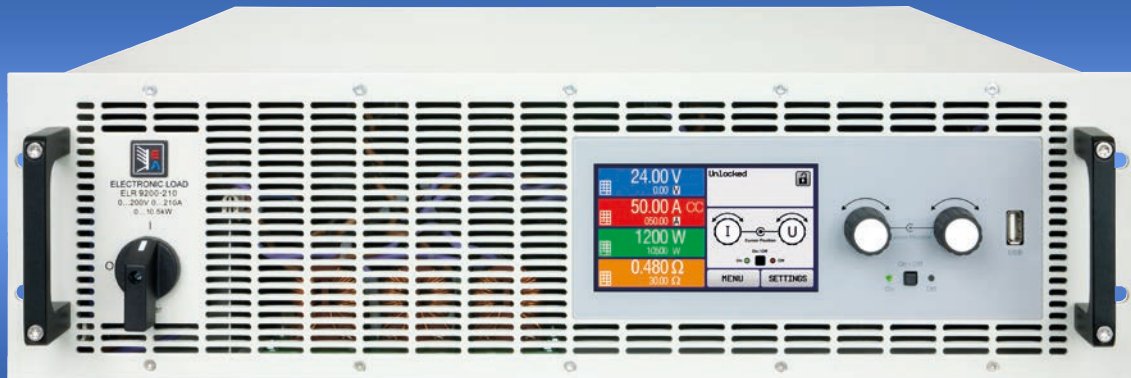


# EA-ELR 9000 HP 5 kW - 15 kW



Programmierbare elektronische DC-Lasten mit NetZRückspeisung  
Programmable electronic DC loads with energy recovery



EA-ELR 9200-210 HP



- AC-Weiteingangsbereich 342-528 V
- Rückspeisung der aufgenommenen DC-Leistung in das lokale Stromnetz
- Galvanisch getrennter DC-Eingang
- Eingangsleistungen bis zu 15 kW pro Gerät, erweiterbar auf 540 kW
- Eingangsspannungen bis zu 1500 V
- Eingangsströme bis zu 510 A pro Gerät
- FPGA-basierte, digitale Regelung
- Mehrsprachige TFT-Touchpanel-Bedienungseinheit
- Benutzerprofile, Funktionsgenerator
- Galvanisch getrennte Schnittstellen (analog, USB)
- Master-Slave-Bus für Parallelschaltung
- Extra USB-Port auf der Vorderseite für USB-Sticks
- Optionale, digitale, steckbare Schnittstellenmodule, alternativ fest installierter IEEE/GPIB-Port
- SCPI-Befehlssprache & ModBus RTU
- LabView-Unterstützung

## Allgemein

Die neue Serie elektronischer Lasten mit NetZRückspeisung, EA-ELR 9000 HP, ist eine Weiterentwicklung der Serie EA-ELR 9000 und bietet einen erweiterten AC-Eingangsbereich für die Anbindung an gängige Industrienetze mit 380 V, 400 V oder 480 V Dreiphasen-Spannung. Außerdem haben hier alle Modelle eine höhere Nennleistung und es gibt eine zusätzliche Spannungsklasse für 0...360 V. Desweiteren wurde die Spannungsfestigkeit der Hochspannungsmodelle verbessert.

1) Frühere Bezeichnung: ENS

- AC wide range input 342-528 V
- Energy recovery of the supplied DC energy into the local grid
- Galvanically isolated DC input
- Input power ratings up to 15 kW per unit, expandable to 540 kW
- Input voltages up to 1500 V
- Input currents up to 510 A per unit
- FPGA based digital control
- Multilingual TFT touch panel
- User profiles, true function generator
- Galvanically isolated
- Master-slave bus for parallel connection
- Extra USB port on the front for USB stick
- Optional, digital, plug & play interfaces or alternatively installed IEEE/GPIB port
- SCPI command language & ModBus RTU
- LabView support

## General

The new series of electronic DC loads with energy recovery to mains, called EA-ELR 9000 HP, is an advancement of the series EA-ELR 9000. It offers a wider AC input range for the operation on industrial grids with 380 V, 400 V or 480 V three-phase supply.

Furthermore, all models offer a higher power rating and there is a new voltage class for 0...360 V. The insulation of some high voltage models has also been improved.

1) Former german name: ENS

## EA-ELR 9000 HP 5 kW - 15 kW

Die Netzurückspeisungsfunktion wandelt die zugeführte DC-Energie in einen netzsynchronen Sinusstrom und speist diese ins lokale Stromnetz zurück. Das eliminiert die sonst übliche Wärmebildung fast vollständig und spart gleichzeitig Energiekosten. Das große, farbige TFT-Touchpanel offeriert eine andere, intuitive Art der manuellen Bedienung als bisher gewohnt. Reaktionszeiten für die Steuerung über analoge oder digitale Schnittstellen sind durch FPGA-gesteuerte Hardware signifikant verbessert. Bei einer Parallelschaltung mehrerer Geräte dient ein Master-Slave-Bus zur Verbindung der Einheiten zu einem Gesamtsystem, das die Istwerte aufsummiert und die Sollwerte gleichmäßig verteilt.

### Leistungen, Spannungen, Ströme

Der Eingangsspannungsbereich reicht von Modellen mit 0...80 V DC bis zu Modellen mit 0...1500 V DC. Eingangsströme bis 510 A pro Gerät sind verfügbar. Die Serie bietet drei Leistungsklassen mit 5 kW, 10 kW oder 15 kW in nur 3 Höheneinheiten bei Einzelgeräten, die jedoch in Schranksystemen auf bis zu 240 kW und entsprechend hohem Gesamtstrom erweitert werden können.

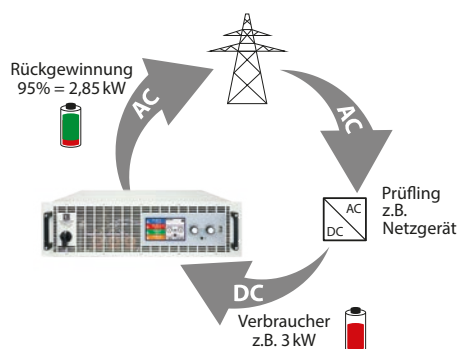
### Netzanschluß

Alle Modelle benötigen einen 2- oder 3-phasigen AC-Netzanschluß ohne N-Leiter, wie in der Industrie gängig. Das Gerät bietet einen Weiteingangsbereich von 342 V - 528 V AC, so daß gängige internationale Drehstrom-Anschlüsse zwischen 380 V und 480 V abgedeckt werden.

### Netzurückspeisung

Bei diesen elektronischen Lasten dient der Netzeingang auch immer zur Energierückspeisung der am DC-Eingang aufgenommenen Leistung, die mit einer Effizienz von bis zu 95% umgewandelt wird. Diese Art der Rückgewinnung von Energie hilft Kosten zu sparen und vermeidet aufwendige Kühlsysteme im Vergleich zu herkömmlichen Lasten, die ihre Eingangsleistung in Wärme umwandeln.

Prinzipdarstellung:



Der Betrieb dieser Rückspeise-Lasten im Sinne einer Energieerzeugung am öffentlichen Stromnetz ist nicht vorgesehen. Ein Netz- und Anlagenschutz zur Überwachung der Energierückspeisung in das öffentliche Netz kann optional installiert werden, um beim sogenannten Inselbetrieb für zusätzlichen Schutz von Personen und auch des lokalen Netzes zu dienen. Diese Schutzvorrichtung würde aber auch einen N-Leiter erfordern.

Unabhängig davon, ob der Anwender die Überwachungseinheit installiert hat oder nicht, verfügen die Geräte über eine einfache und nicht redundante Abschaltfunktion für den Fall einer Unterbrechung der Netzzuleitung. Hierzu werden die Netzfrequenz und die Netzspannung überwacht und bei Über- oder Unterschreitung von Grenzwerten eine automatische Abschaltung der Leistungsendstufen eingeleitet.

The energy recovery function converts the supplied DC energy into a synchronous sine current and feeds it back into the local grid. This eliminates the usual heat dissipation to a minimum and saves energy costs at the same time. The large colour TFT touch panel offers a different and intuitive kind of manual operation, compared to other devices.

Response times for the control via analog or digital interfaces have been improved by the FPGA controlled hardware.

In parallel operation of multiple devices, a master-slave bus is used to connect the units to a bigger system where the actual values are totalled and the set values distributed.

### Power ratings, voltages, currents

The available voltage range portfolio goes from models with 0...80 V DC up to models with 0...1500 V DC. Input currents up to 510 A with only one unit are available. The series offers three power classes with 5 kW, 10 kW or 15 kW in only 3U for single devices, which can be extended up to 240 kW in cabinets for a significantly high total current.

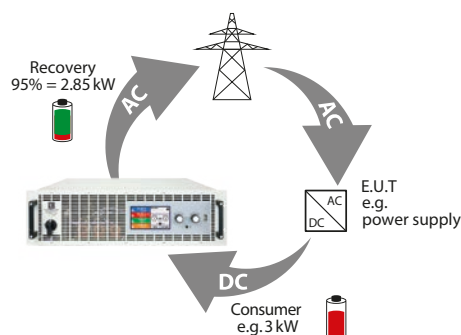
### Supply

All models require a 2-phase or 3-phase mains supply without N conductor, as typical in the industrial grids. The devices offer a wide range AC input with 342 - 528 V AC, covering common international grid ratings between 380 V and 480 V.

### Energy recovery

The most important feature of these electronic loads is that the AC input, i.e. grid connection, is also used as output for the recovery of the supplied DC energy, which will be converted with an efficiency of up to 95%. This way of energy recovery helps to lower energy costs and avoids expensive cooling systems, such as they are required for conventional electronic loads which convert the DC input energy into heat.

Principle view:



Operation of these recovering loads in terms of power generation is not intended. Grid protection devices, which could supervise the feedback of energy into the public grid, are available for optional installation and are intended to achieve additional safety of persons and equipment, especially when running the so-called isolated operation. But such a device would also require the N conductor.

Regardless of whether the user has installed that supervision unit or not, the devices feature a simple and non-redundant switch-off function for the case of an interruption in the grid connection cable. The device supervises AC voltage and frequency and will automatically switch off the power stages in case upper or lower limits are exceeded.

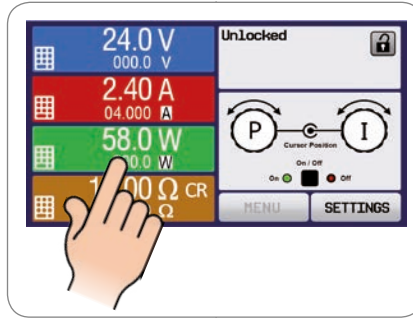


## EA-ELR 9000 HP 5 kW - 15 kW



### Bedienung (HMI)

Die manuelle Bedienung erfolgt über ein Gorillaglas-Touchpanel, zwei Drehknöpfe und einen Taster. Das große farbige Display zeigt alle wichtigen Soll- und Istwerte gleichzeitig und übersichtlich an. Weiterhin können über das HMI (Human-machine interface) das gesamte Setup vorgenommen, sowie Funktionen (Rechteck, Dreieck und andere) konfiguriert werden. Die Anzeige ist mehrsprachig (Deutsch, Englisch, Russisch, Chinesisch).



### Operation (HMI)

Manual operation is done with a Gorilla glass touch panel, two rotary knobs and a pushbutton. The large colour display shows all relevant set values and actual values at a glance. The whole setup is also done with the human-machine interface, as well the configuration of functions (square, triangle, sine) etc. The display is multilingual (German, English, Russian, Chinese).

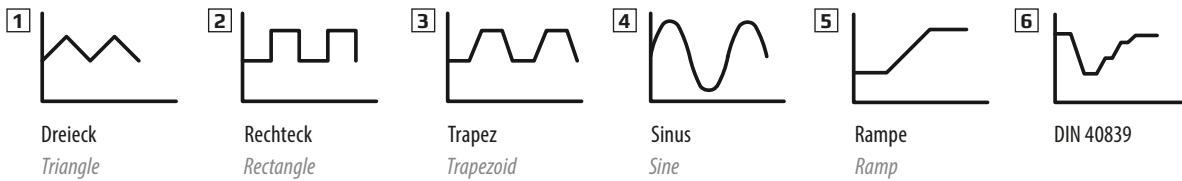
### Funktionsgenerator und Tabellenregelung

Ein besonderes Feature ist der komfortable, FPGA-basierte, digitale Funktions- und Arbiträrgenerator, der die Steuerung von zeitlich ablaufenden, frei programmierbaren Lastprofilen ermöglicht. Damit können sich abwechselnde Sinus- und Rechteckfunktionen oder auch Sägezahn- bzw. Rampenverläufe generiert werden. Mit einer im Regelkreis eingebetteten, frei programmierbaren, digitalen Wertetabelle mit 3276 Stützpunkten können nichtlineare Innenwiderstände von Verbrauchern, wie etwa von Batterien oder LED-Ketten, beliebig nachgebildet werden.

### Function generator and table control

A special feature is the comfortable, FPGA based, digital function and arbitrary generator. It enables to control and run user-customisable load profiles and can generate sine, square, saw tooth and ramp functions in arbitrary order. With a freely programmable, digital value table of 3276 points, which is embedded in the control circuit, the devices can reproduce non-linear internal resistances, such as those of batteries or LED chains.

- A
- B
- C
- D**
- E



### Share-Bus

Der sogenannte „Share-Bus“ auf der Rückseite der Geräte dient bei Parallelschaltung zur Stromsymmetrierung gleichwertiger Gerätemodelle dieser Serie. Außerdem kann er zum Aufbau eines Zwei-Quadranten-Systems mit Labornetzgeräten aus z. B. den Serie EA-PSI 9000 WR oder EA-PSI 9000 WR Slave genutzt werden, um spezielle Prüfsysteme zum Test von Prüflingen nach Quelle-Senke-Prinzip realisieren zu können.

### Share Bus

The so-called „Share Bus“ is an analog connection at the rear of the devices and is used to balance current across multiple identical units of this series in parallel connection. It can also be used to build a two-quadrants system in connection with power supplies of series EA-PSI 9000 WR or EA-PSI 9000 WR Slave. This system is dedicated for testing purposes using the source-sink principle.

### Batterietest

Für den Test aller Arten von Batterien, z. B. mit Konstantstrom- oder Konstantwiderstands-Entladung bieten die Geräte einen Batterietest-Modus. Dieser zeigt gesondert Werte wie die abgelaufene Testzeit und entnommene Kapazität (Ah) an. Die während des Tests über einen PC z. B. mit EA Power Control (siehe Seite 136) aufgezeichneten Daten können als Excel-Tabelle im CSV-Format exportiert und ausgewertet werden (Entlade-Diagramm). Eine einstellbare, maximale Testzeit sowie eine variable Entladeschluss-Spannung ergänzen die vorhandenen Einstell-Möglichkeiten.

### Battery test

For purposes of testing all kinds of batteries, such as for example constant current or constant resistance discharging, the devices offer a battery test mode. This show extra values for elapsed testing time and consumed capacity (Ah). Data recorded by the PC during tests with, for example, EA Power Control can be exported as Excel table in CSV format and analysed later in MS Excel or similar tools and even visualised as a discharge diagram. For more detailed setup, there is also an adjustable threshold to stop the battery test on low battery voltage, as well an adjustable maximum test period.

### Fernsteuerung & Konnektivität

Zur Fernsteuerung stehen standardmäßig zwei integrierte Schnittstellen (1x analog, 1x USB) auf der Rückseite der Geräte zur Verfügung, die durch optionale, steck- und nachrüstbare, digitale Schnittstellenmodule ergänzt werden können. Alternativ zum Steckplatz für die Schnittstellenmodule können alle Modelle ab Werk mit einer 3-Wege-Schnittstelle (Option 3W, siehe unten) ausgerüstet werden, wodurch dann 1x GPIB/IEEE, 1x USB und 1x Analog auf der Rückseite des Gerätes zur Verfügung stehen. Für die Einbindung in die Programmierumgebung LabView sind für die Schnittstellentypen USB, RS232, GPIB und Ethernet fertige Bausteine (VIs) verfügbar. Für andere Programmierumgebungen und Schnittstellen ist eine zusätzliche Protokollokumentation vorhanden.

### Remote control & connectivity

For remote control, there are by default two interface ports (1x analog, 1x USB) available on the rear of the devices, which can also be extended by optional, pluggable and retrofittable, digital interface modules (dedicated slot). Alternatively to the interface modules slot, all models can be equipped with a three-way interface (option 3W, see below), which then offers 1x GPIB/IEEE, 1x USB and 1x Analog on the rear side of the device. For the implementation into the LabView IDE we offer ready-to-use components (VIs) to be used with the interface types USB, RS232, GPIB and Ethernet. Other IDEs and interfaces are supported by documentation about the communication protocol.

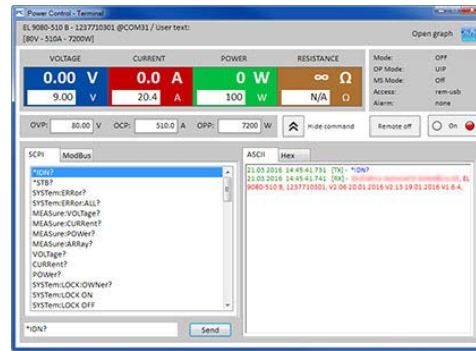
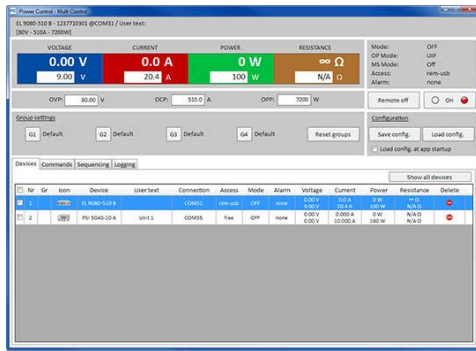
# EA-ELR 9000 HP 5 kW - 15 kW

Windows-Anwender können die mitgelieferte Software „EA Power Control“ für einfache bis komplexe Tests nutzen. Sie bietet unter Anderem das sogenannte „Sequencing“, welches halbautomatische Testabläufe durch Tabellensteuerung ermöglicht. Diese Tabellen sind vom Typ und können in MS Excel oder CSV-Editoren gestaltet und in die Software importiert werden.

Diese Software bietet außerdem die Möglichkeit, über die kostenpflichtig freischaltbare Anwendung „Multi Control“ bis zu 20 Geräte auf einmal zu steuern. Siehe Seite 136 für mehr Informationen.

Windows users can profit from the free software “EA Power Control”. It offers a feature called “Sequencing”, where the device is controlled through a semi-automatic table in CSV format. This table represents a simple test procedure and can be created and edited in MS Excel or other CSV editors and then imported into the software tool.

This software also allows for the control of up to 20 units at once with an optional feature called “Multi Control” (licensed, not free of charge). See page 136 for more information.



## Optionen

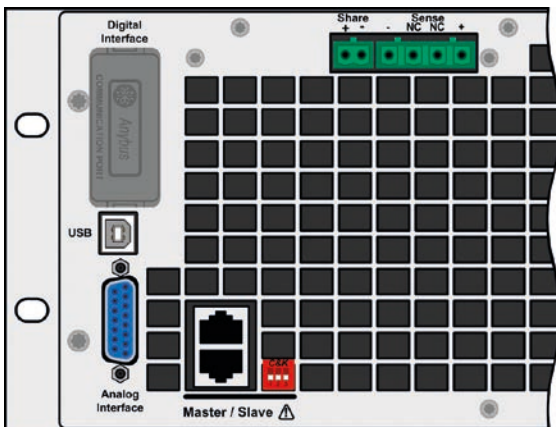
- Steck- und nachrüstbare, digitale Schnittstellenmodule für CAN, CANopen, Ethernet (1- oder 2-Port), Profibus, ProfiNET (1- oder 2-Port), RS232, EtherCAT oder ModBus TCP. Siehe Seite 134.
- 3-Wege-Schnittstelle (3W) mit einem fest installierten GPIB-Steckplatz statt des Standardslots für nachrüstbare Schnittstellenmodule
- Wasserkühlung (Modelle bis 200 V, darüber hinaus auf Anfrage)

## Options

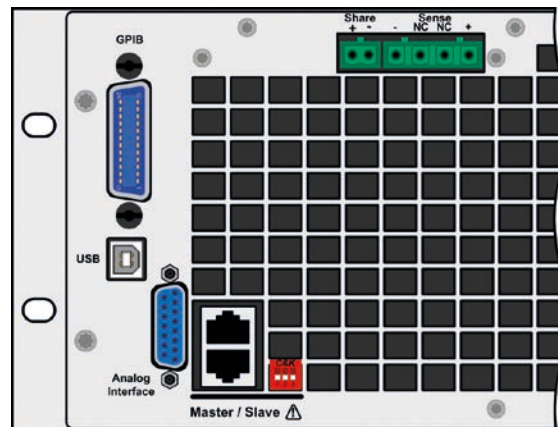
- Pluggable and retrofittable, digital interface modules for CAN, CANopen, Ethernet (1 or 2 ports), Profibus, ProfiNet (1 or 2 ports), RS232, EtherCAT or ModBus TCP. See page 134.
- Three-way interface (3W) with a rigid GPIB port installed instead of the default slot for retrofittable interface modules
- Water cooling (models up to 200 V rating, for others please enquire)

## Digitale Schnittstellen-Module

## Digital interface modules



Rückseitige Anschlüsse der Basismodelle / Rear connectors of the standard models



Rückseitige Anschlüsse bei Modellen mit Option 3W / Rear connectors of models with option 3W





## EA-ELR 9000 HP 5 kW - 15 kW



Technische Daten	Technical Data	Serie / Series EA-ELR 9000 HP
AC: Anschluß	AC: Supply	
- Spannung	- Voltage	342...528 V, 2ph/3ph
- Frequenz	- Frequency	45...66 Hz
DC: Spannung	DC: Voltage	
- Genauigkeit	- Accuracy	<0.1% vom Nennwert / <0.1% of rated value
DC: Strom	DC: Current	
- Genauigkeit	- Accuracy	<0.2% vom Nennwert / <0.2% of rated value
- Stabilität bei 1-100% $\Delta U_{DC}$	- Load regulation 1-100% $\Delta U_{DC}$	<0.15% vom Nennwert / <0.15% of rated value
- Anstiegszeit 10-90%	- Slew rate 10-90%	$\leq 300 \mu s$
DC: Leistung	DC: Power	
- Genauigkeit	- Accuracy	<1% vom Nennwert / <1% of rated value
DC: Widerstand	DC: Resistance	
- Genauigkeit	- Accuracy	$\leq 1\%$ vom max. Widerstand + 0,3% vom Nennstrom / $\leq 1\%$ of max. resistance + 0.3% of rated current
Anzeige / Bedieneinheit	Display / control panel	Grafikdisplay mit Touchpanel / Graphics display with touch panel
Digitale Schnittstellen	Digital interfaces	
- Eingebaut	- Built-in	1x USB Typ B für Kommunikation / 1x USB type B for communication 1x GPIB (optional mit Option 3W) / 1x GPIB (optional with option 3W)
- Steckplatz	- Slot	1x für nachrüstbare Steckmodule (nur Standardmodelle) / 1x for retrofittable plug-in modules (standard models only)
Analoge Schnittstelle	Analog interface	Eingebaut, galvanisch getrennt / Built-in, galvanically isolated
- Signalbereich	- Signal range	0...5 V oder 0...10 V (umschaltbar) / 0...5 V or 0...10 V (switchable)
- Eingänge	- Inputs	U, I, P, R, Fernsteuerung ein-aus, DC-Eingang ein-aus, Widerstandsmodus ein-aus / U, I, P, R, remote control on-off, DC input on-off, resistance mode on-off
- Ausgänge	- Output	U, I, Überspannung, Alarmer, Referenzspannung / U, I, overvoltage, alarms, reference voltage
- Genauigkeit U / I / P / R	- Accuracy U / I / P / R	0...10 V: <0.1%      0...5 V: <0.2%
Kühlung	Cooling	Temperaturgeregelte Lüfter (optional: Wasser) / Temperature controlled fans (optional: water)
Umgebungstemperatur	Ambient temperature	0...50 °C
Lagertemperatur	Storage temperature	-20...70 °C
Anschlüsse Rückseite	Terminals on rear	
- DC-Eingang	- DC input	Schraubanschluß / Screw terminal
- Share-Bus & Sense	- Share Bus & Sense	Steckanschluß 2-polig & 4-polig / Plug connector 2 pole & 4 pole
- Analogschnittstelle	- Analog interface	Sub-D Buchse 15-polig / Sub-D connector 15 pole
- Digitale Schnittstellen	- Digital interfaces	Modulsteckplatz 50-polig oder GPIB 24-polig, USB / Module socket 50 pole or GPIB 24 pole, USB
Abmessungen (B x H x T)	Dimensions (W x H x D)	19" x 3 HE/U x 670mm

## EA-ELR 9000 HP 5 kW - 15 kW

Modell	Leistung	Spannung	Strom	Widerstand	Wirkungsgrad	Gewicht	Artikelnummer <sup>(1)</sup>
Model	Power	Voltage	Current	Resistance	Efficiency	Weight	Ordering number <sup>(1)</sup>
EA-ELR 9080-170 HP	0...5 kW	0...80 V	0...170 A	0.02...25 Ω	92.5%	~18 kg	33200435
EA-ELR 9200-70 HP	0...5 kW	0...200 V	0...70 A	0.1...150 Ω	93.5%	~18 kg	33200436
EA-ELR 9360-40 HP	0...5 kW	0...360 V	0...40 A	0.3...520 Ω	93.5%	~18 kg	33200437
EA-ELR 9500-30 HP	0...5 kW	0...500 V	0...30 A	0.5...1000 Ω	94.5%	~18 kg	33200438
EA-ELR 9750-20 HP	0...5 kW	0...750 V	0...20 A	1.2...2200 Ω	94.5%	~18 kg	33200439
EA-ELR 9080-340 HP	0...10 kW	0...80 V	0...340 A	0.01...13 Ω	92.5%	~25 kg	33200440
EA-ELR 9200-140 HP	0...10 kW	0...200 V	0...140 A	0.05...75 Ω	93.5%	~25 kg	33200441
EA-ELR 9360-80 HP	0...10 kW	0...360 V	0...80 A	0.15...260 Ω	93.5%	~25 kg	33200442
EA-ELR 9500-60 HP	0...10 kW	0...500 V	0...60 A	0.25...500 Ω	94.5%	~25 kg	33200443
EA-ELR 9750-40 HP	0...10 kW	0...750 V	0...40 A	0.6...1100 Ω	94.5%	~25 kg	33200444
EA-ELR 9080-510 HP	0...15 kW	0...80 V	0...510 A	0.006...10 Ω	92.5%	~32 kg	33200446
EA-ELR 9200-210 HP	0...15 kW	0...200 V	0...210 A	0.033...50 Ω	93.5%	~32 kg	33200447
EA-ELR 9360-120 HP	0...15 kW	0...360 V	0...120 A	0.1...180 Ω	93.5%	~32 kg	33200448
EA-ELR 9500-90 HP	0...15 kW	0...500 V	0...90 A	0.16...340 Ω	94.5%	~32 kg	33200449
EA-ELR 9750-60 HP	0...15 kW	0...750 V	0...60 A	0.4...740 Ω	94.5%	~32 kg	33200450
EA-ELR 91000-40 HP	0...15 kW	0...1000 V	0...40 A	0.8...1300 Ω	94.5%	~32 kg	33200451
EA-ELR 91500-30 HP	0...15 kW	0...1500 V	0...30 A	2.5...3000 Ω	94.5%	~32 kg	33200452

(1) Artikelnummer der Basisversion, Modelle mit Option 3W abweichend / Ordering number of the base version, models with option 3W installed have different ordering numbers

