

EA-EL 9000 B 15U/24U 10.8 kW - 43.2 kW



Cargas electrónicas DC de alta potencia programables
Programmable high power electronic DC loads



EA-EL 9000 B 15U



EA-EL 9000 B 24U



- Amplia tensión AC para 90...264 V
- Varios valores nominales de potencia
- Tensiones: 80 V, 200 V, 360 V, 500 V, 750 V
- Corrientes de hasta 3.060 A
- Preconfigurado, precableado, listo para instalar
- Basado en cargas electrónicas de la serie EA-EL 9000 B 3U con:
 - Generador de funciones real
 - USB e interfaz analógica integrados
 - Ranura para módulos de interfaz opcionales Profinet, Profibus, CAN, CANopen, RS232, Ethernet, ModBus TCP
 - Asistencia para comandos SCPI y ModBus RTU
 - Pantalla TFT táctil a color

General

La nueva serie EA-EL 9000 B 15U y EA-EL 9000 B 24U amplía la serie de cargas electrónicas EA-EL 9000 B 3U con modelos de alta potencia en armarios de 19". Es posible elegir entre 20 configuraciones distintas con varios valores nominales de potencia. Un sistema de armarios se considera como un único equipo de carga electrónica con potencia ampliada, siendo el control manual y remoto habituales, mientras que cuenta con las mismas características que los modelos estándar de la serie EA-EL 9000 B 3U.

Hay dos tamaños de armario de 15U o 24U, equipados con 3 o hasta 6 unidades de carga, dependiendo del modelo. Algunos modelos incluso permiten ampliar aún más la potencia disponible al añadir otra unidad de carga al rediseñarlos.

Los armarios tienen puertas traseras y frontales bloqueables así como cuatro ruedas que se pueden fijar. El sistema se enviará completamente configurado y está listo para su uso después de la instalación en la localización.

- Wide AC supply for 90...264 V
- Various power ratings
- Voltages: 80 V, 200 V, 360 V, 500 V, 750 V
- Currents of up to 3060 A
- Pre-configured, pre-wired, ready to be installed
- Based on electronic loads of series EA-EL 9000 B 3U with:
 - True function generator
 - USB and analog interface built in
 - Slot for optional interface modules Profinet, Profibus, CAN, CANopen, RS232, Ethernet, ModBus TCP
 - Support for SCPI and ModBus RTU commands
 - Colour TFT touch panel

General

The new series EA-EL 9000 B 15U and EA-EL 9000 B 24U extend the electronic load series EA-EL 9000 B 3U with high power models in mobile 19" cabinets. There is a choice of 20 different configurations with various power ratings. A cabinet system is considered as a single electronic load device with extended power, with manual handling and remote control being usual, while offering the same features like the standard models of EA-EL 9000 B 3U series.

There are two cabinet sizes with 15U or 24U, which are equipped with 3 to 6 load units, depending on the model. Some models even offer to further extend the available power by adding another load unit through retrofitting. The cabinets have lockable rear and front doors, as well as four casters which can be fixed. The system will be shipped completely configured and will be ready to use right after installation on location.

EA-EL 9000 B 15U/24U 10.8 kW - 43.2 kW

Valores de potencia, tensiones, corrientes

La gama de rangos de tensión disponible va desde las versiones de 0...80 V DC hasta los de 0...750 V DC. Hay disponibles corrientes de entrada de 0...3.060 A con un solo armario. La serie cuenta con varios tipos de potencia con potencias estables de entre 10,8 kW y hasta 27 kW y con potencias máximas de entre 10,8 kW y hasta 43,2 kW.

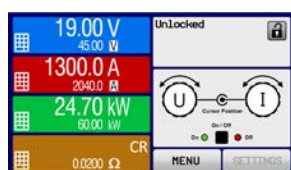
Reducción de potencia

Los equipos de la serie EA-EL 9000 B 15U/24U cuenta con una reducción térmica con el fin de evitar el sobrecalentamiento a la hora de funcionar en el máximo rango de potencia. Cuanto menor sea la temperatura ambiental y mejor sea la refrigeración, mayor será la potencia que la carga pueda admitir. La potencia de entrada nominal antes de que comience la reducción se define a 21 °C de temperatura ambiente.

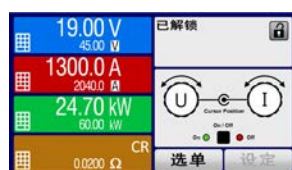
Display y panel de control

Los valores de referencia y los valores reales de la tensión, corriente y potencia de salida se representan claramente en el display gráfico. La pantalla TFT a color es táctil y se puede usar de forma intuitiva para controlar todas las funciones del equipo con solo un dedo. Los valores de referencia de tensión, corriente, potencia o resistencia se pueden ajustar mediante los mandos rotatorios o introducirlos directamente mediante el teclado numérico. Para impedir el funcionamiento no intencionado, todos los controles se pueden bloquear.

Panel de control multilinguaje



Inglés / English



Chino / Chinese

Power ratings, voltages, currents

The available voltage range portfolio goes from models with 0...80 V DC up to models with 0...750 V DC. Input currents up to 0...3060 A with only one cabinet are available. The series offers various power classes with 10.8 kW up to 27 kW steady power and 10.8 kW up to 43.2 kW peak power.

Power derating

The devices of the EA-EL 9000 B 15U/24U series are equipped with thermal derating in order to avoid overheating when operating in the maximum power range. The lower the ambient temperature and the better the cooling, the higher the power that the load can take. The nominal intake power before the derating starts is defined at 21°C ambient temperature.

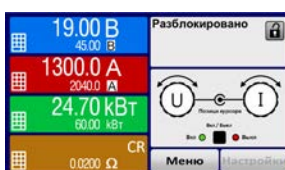
Display and control panel

Set values and actual values of output voltage, output current and output power are clearly represented on the graphic display. The colour TFT screen is touch sensitive and can be intuitively used to control all functions of the device with just a finger.

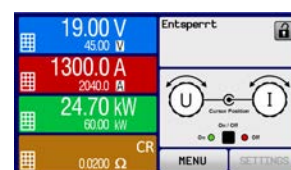
Set values of voltage, current, power or resistance can be adjusted using the rotary knobs or entered directly via a numeric pad.

To prevent unintentional operations, all operation controls can be locked.

Multi-language control panel



Ruso / Russian



Alemán / German

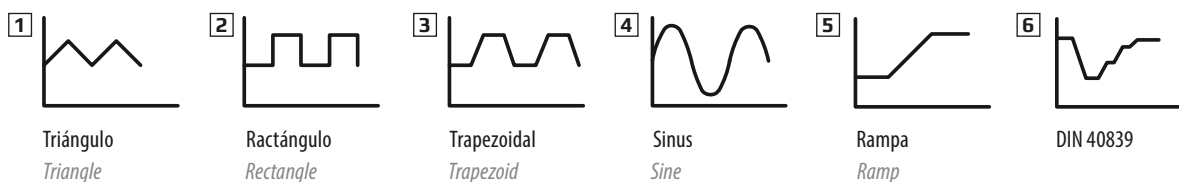
Generador de funciones

Todos los modelos de esta serie incluyen un generador de funciones reales que puede generar las funciones típicas, tal y como se muestra en la imagen inferior y aplicarlas a tanto la tensión como a la corriente de salida. El generador se puede configurar y controlar completamente mediante el panel táctil de la parte frontal del equipo o por control remoto mediante una de las interfaces digitales. Las funciones predefinidas ofrecen todos los parámetros necesarios al usuario como la compensación Y, tiempo/frecuencia o amplitud para una posibilidad de configuración completa.

Function generator

All models within this series include a true function generator which can generate typical functions, as displayed in the figure below, and apply them to either the input voltage or the input current. The generator can be completely configured and controlled by using the touch panel on the front of the device, or by remote control via one of the digital interfaces.

The predefined functions offer all necessary parameters to the user, such as Y offset, time / frequency or amplitude, for full configuration ability.



Opciones

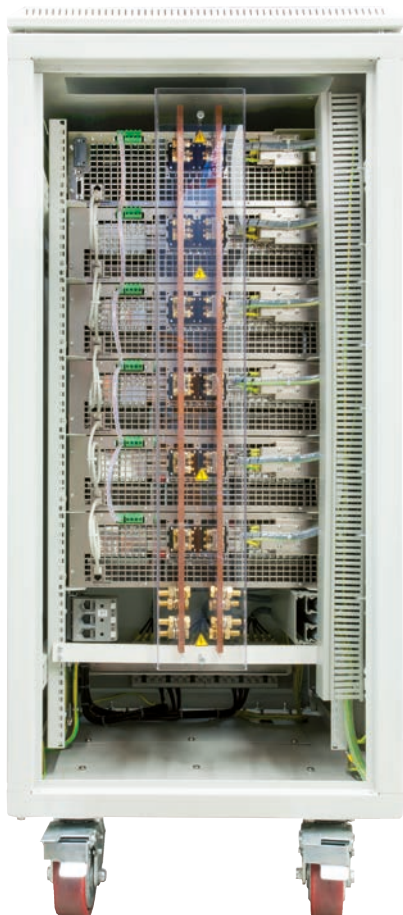
- Módulos de interfaz digital para RS232, CAN, CANopen, ModBus TCP, Profibus, Profinet, EtherCAT o Ethernet. La ranura de interfaz está situada en el panel trasero (sólo modelos estándar), facilitando al usuario poder conectar nuevas interfaces o sustituir cualquiera de las existentes. El dispositivo detectará la interfaz automáticamente y necesitará poca o ninguna configuración. Véase página 134.
- Sistema de parada de emergencia con interruptor de parada, contactos de puerta y terminales roscados para contactos del interruptor externo

Options

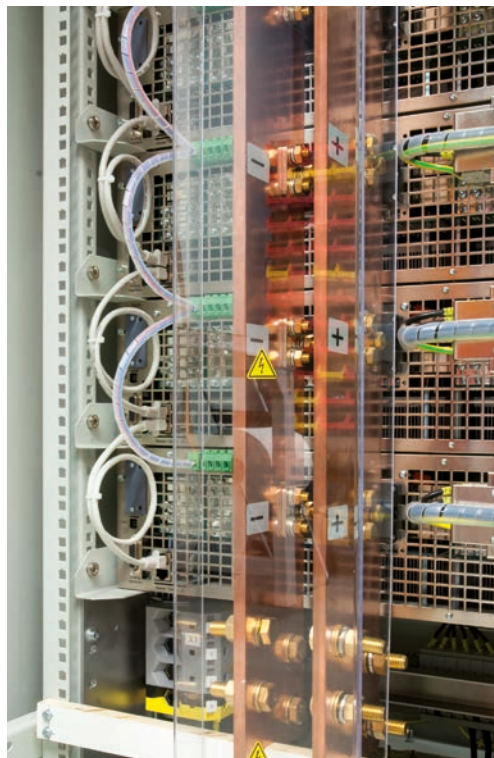
- Digital interface modules for RS232, CAN, CANopen, ModBus TCP, Profibus, Profinet, EtherCAT or Ethernet. The interface slot is located on the rear panel (standard models only), making it easy for the user to plug in a new interface or to replace an existing one. The interface will be automatically detected by the device and requires no or only little configuration.. See page 134.
- Emergency stop system with stop switch, door contacts and screw terminals for external breaker contacts



EA-EL 9000 B 15U/24U 10.8 kW - 43.2 kW



Vista trasera 24U 90 kW / Rear view 24U 90 kW



Terminal bus DC / DC bus terminal

Modelo	P _{PICO}	P _{MAX} @ 21°C	P _{MAX} a 35°C	Tensión	Corriente	Resistencia	Peso	Altura	Nº de producto ⁽¹⁾
Model	P _{PEAK}	P _{MAX} @ 21°C	P _{MAX} @ 35°C	Voltage	Current	Resistance	Weight	Height	Ordering number ⁽¹⁾
EA-EL 9080-1530 B 15U	21,6 kW	0...13,5 kW	0...10,8 kW	0...80 V	0...1530 A	0,005...1,6666 Ω	≈ 120 kg	15 U	33240600
EA-EL 9200-630 B 15U	18 kW	0...13,5 kW	0...10,8 kW	0...200 V	0...630 A	0,0266...85 Ω	≈ 120 kg	15 U	33240601
EA-EL 9360-360 B 15U	16,2 kW	0...13,5 kW	0...10,8 kW	0...360 V	0...360 A	0,09...30 Ω	≈ 120 kg	15 U	33240602
EA-EL 9500-270 B 15U	10,8 kW	0...10,8 kW	0...10,8 kW	0...500 V	0...270 A	0,1667...55,666 Ω	≈ 120 kg	15 U	33240603
EA-EL 9750-180 B 15U	10,8 kW	0...10,8 kW	0...10,8 kW	0...750 V	0...180 A	0,4...120 Ω	≈ 120 kg	15 U	33240604
EA-EL 9080-2040 B 24U	28,8 kW	0...18 kW	0...14,4 kW	0...80 V	0...2040 A	0,0038...1,25 Ω	≈ 170 kg	24 U	33240605
EA-EL 9200-840 B 24U	24 kW	0...18 kW	0...14,4 kW	0...200 V	0...840 A	0,02...7 Ω	≈ 170 kg	24 U	33240606
EA-EL 9360-480 B 24U	21,6 kW	0...18 kW	0...14,4 kW	0...360 V	0...480 A	0,0675...22,5 Ω	≈ 170 kg	24 U	33240607
EA-EL 9500-360 B 24U	14,4 kW	0...14,4 kW	0...14,4 kW	0...500 V	0...360 A	0,125...41,75 Ω	≈ 170 kg	24 U	33240608
EA-EL 9750-240 B 24U	14,4 kW	0...14,4 kW	0...14,4 kW	0...750 V	0...240 A	0,3...90 Ω	≈ 170 kg	24 U	33240609
EA-EL 9080-2550 B 24U	36 kW	0...22,5 kW	0...18 kW	0...80 V	0...2550 A	0,003...1 Ω	≈ 187 kg	24 U	33240610
EA-EL 9200-1050 B 24U	30 kW	0...22,5 kW	0...18 kW	0...200 V	0...1050 A	0,016...5,6 Ω	≈ 187 kg	24 U	33240611
EA-EL 9360-600 B 24U	27 kW	0...22,5 kW	0...18 kW	0...360 V	0...600 A	0,054...18 Ω	≈ 187 kg	24 U	33240612
EA-EL 9500-450 B 24U	18 kW	0...18 kW	0...18 kW	0...500 V	0...450 A	0,1...33,4 Ω	≈ 187 kg	24 U	33240613
EA-EL 9750-300 B 24U	18 kW	0...18 kW	0...18 kW	0...750 V	0...300 A	0,24...72 Ω	≈ 187 kg	24 U	33240614
EA-EL 9080-3060 B 24U	43,2 kW	0...27 kW	0...21,6 kW	0...80 V	0...3060 A	0,0025...0,833 Ω	≈ 204 kg	24 U	33240615
EA-EL 9200-1260 B 24U	36 kW	0...27 kW	0...21,6 kW	0...200 V	0...1260 A	0,0133...4,6666 Ω	≈ 204 kg	24 U	33240616
EA-EL 9360-720 B 24U	32,4 kW	0...27 kW	0...21,6 kW	0...360 V	0...720 A	0,045...15 Ω	≈ 204 kg	24 U	33240617
EA-EL 9500-540 B 24U	21,6 kW	0...21,6 kW	0...21,6 kW	0...500 V	0...540 A	0,0833...27,833 Ω	≈ 204 kg	24 U	33240618
EA-EL 9750-360 B 24U	21,6 kW	0...21,6 kW	0...21,6 kW	0...750 V	0...360 A	0,2...60 Ω	≈ 204 kg	24 U	33240619

(1) Número de pedido de la versión estándar, los modelos con distintas opciones tienen números diferentes / Ordering number of the standard version, models with options will be different

